

## Serie / Series BS

Schallreduzierstück BS-M18-PE-I5 / Sound tube BS-M18-PE-I5



Schallrohr - M18-Aufsatz für Sensoren mit Reichweiten 400 und 500mm, zur gezielten Führung von Schallwellen in engen Öffnungen und zur Minimierung konstruktionsbedingter Störungen durch Mehrfachechos.

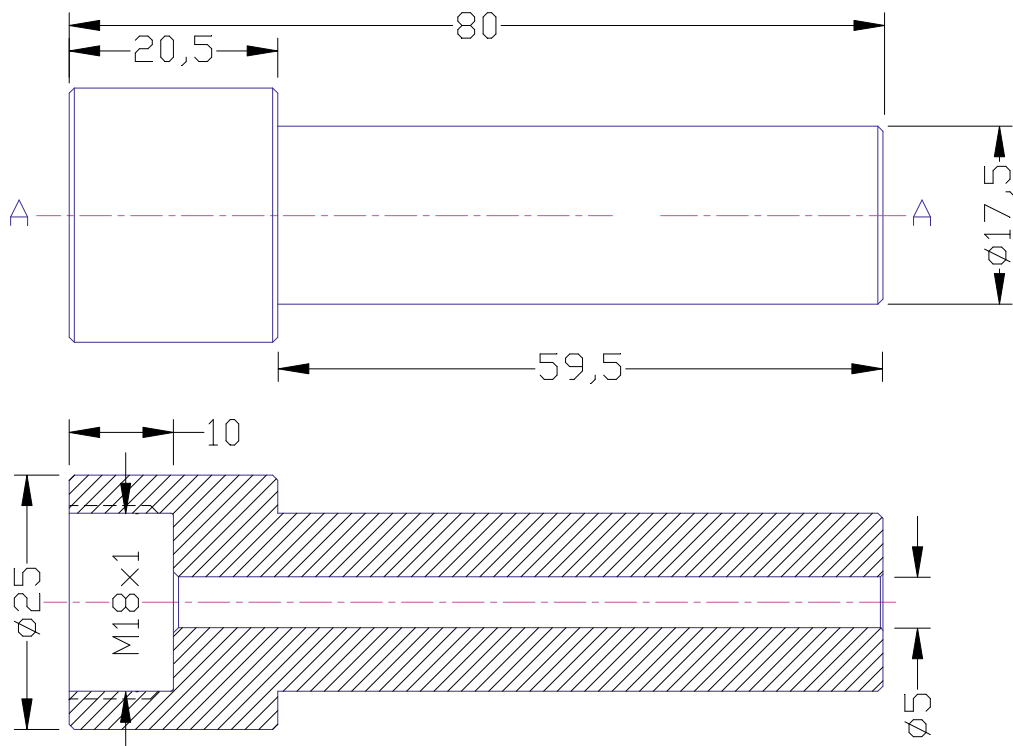
Sound tube - M18 attachment for sensors with ranges of 400 and 500 mm, for targeted guidance of sound waves in narrow openings and to minimize design-related interference from multiple echoes.



- Fokussierung durch Ausschnitt aus Schallkeule
- Blindzonenreduktion
- Material: Kunststoff
- Passende Sensoren: P43-40, P47-50, P49-40

- *Focusing by cutting out the sound beam*
- *Blind zone reduction*
- *Material: Plastic*
- *Suitable sensors: P43-40, P47-50, P49-40*

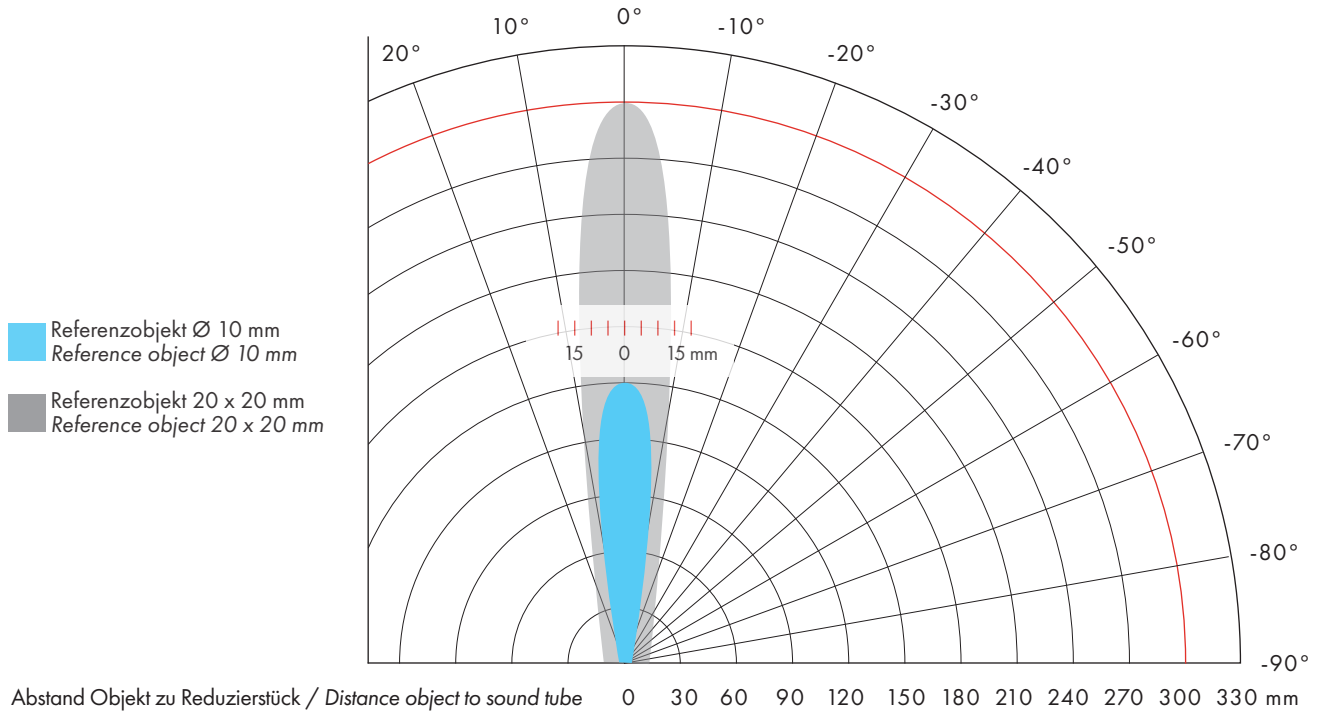
### Abmessungen / Dimensions



# Serie / Series BS

Schallreduzierstück BS-M18-PE-I5 / Sound tube BS-M18-PE-I5

## Erfassungsbereich / Detecting range



## Mechanische Spezifikation / Mechanical Specification

Bauform Housing	Zylindrisch Cylindric	
Material Material	Kunststoff Plastic	
Gewicht Weight	30	g

## Bestellcode / Order code

Serie Series	Durchmesser Diameter	Material Material	Innendurchmesser Inner Diameter
BS	- M18	- PE = Kunststoff / Plastic	-I5 = Ø 5 mm

Bestellbeispiel / Ordering example: BS-M18-PE-I5